

LEGENDA:

- ZÁSUVKA JEDNOSÁSOBNÁ, 16A 250V, IP40, ZAPUŠTĚNÁ, KOMPLETNÍ
- ZÁSUVKA DVOJNÁSOBNÁ VYŠEŠNÁ, 16A 250V, IP40, ZAPUŠTĚNÁ, KOMPLETNÍ
- SPÍNAČ RAZ. 6, 10A 250V, IP20, ZAPUŠTĚNÝ, KOMPLETNÍ
- SPÍNAČ RAZ. 5, 10A 250V, IP20, ZAPUŠTĚNÝ, KOMPLETNÍ
- SPÍNAČ RAZ. 10, 10A 250V, IP20, ZAPUŠTĚNÝ, KOMPLETNÍ
- SPÍNAČ RAZ. 1, 10A 250V, IP20, ZAPUŠTĚNÝ, KOMPLETNÍ
- ZÁSUVKA SLABOPROUDU DVOJÍTÁ (UTP KABEL)

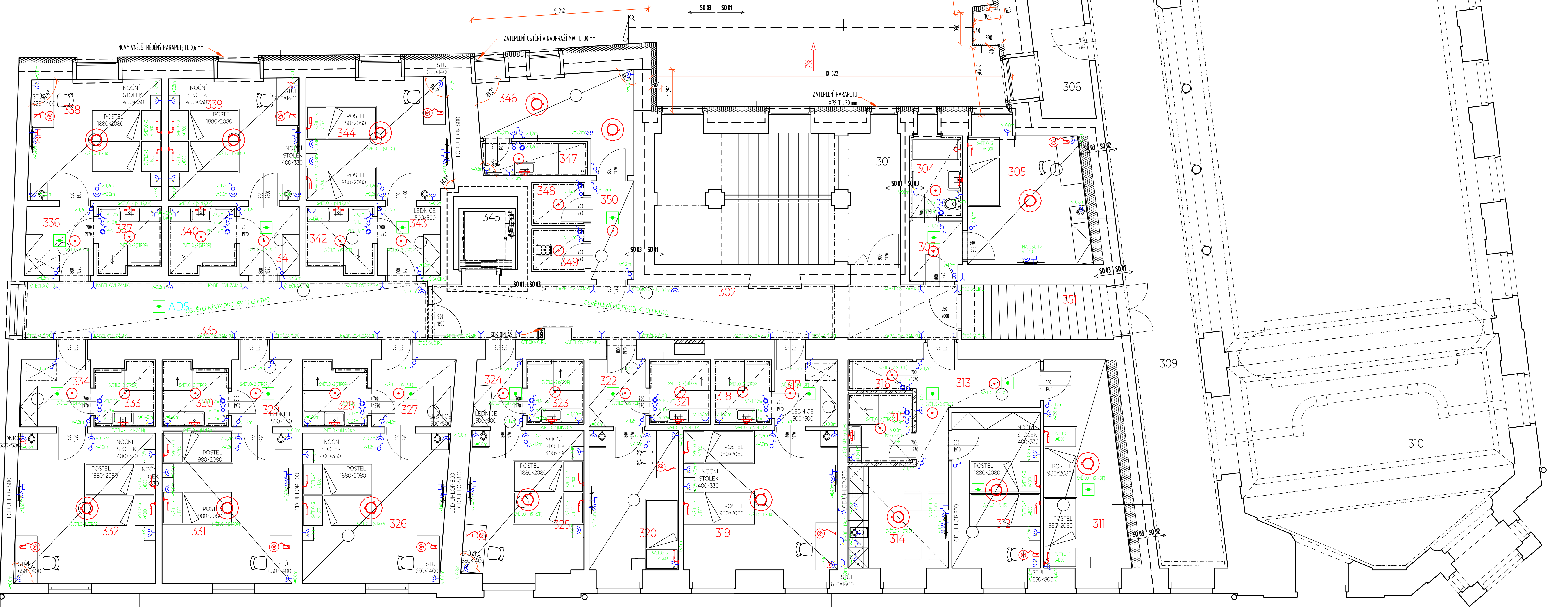
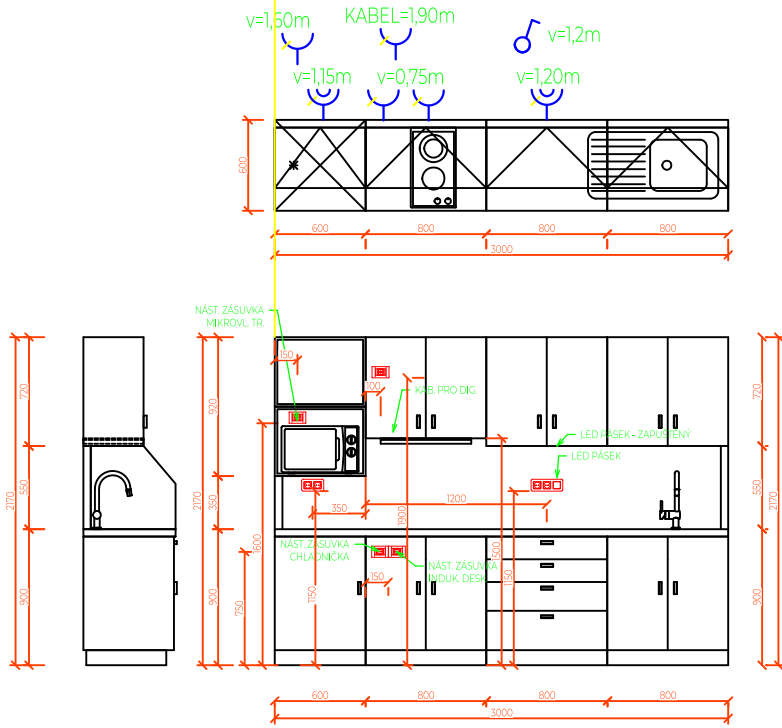
ELEKTRO SPOTŘEBIČE:  
SVĚTLO 1 - TYP: ???  
SVĚTLO 2 - TYP: ???  
SVĚTLO 3 - LED 3W 3000K IP20 - NOVA LUCE, OBJEDNACÍ ČÍSLO: NV 970161  
SVĚTLO 4 - TYP: ELESAR 8W IP44

- ADS AUTONOMNÍ HLÁŠÍ KOUŘE - NÁPOJENÍ NA SLABOPROUD
- DOTAŽENÍ KABELU SLABOPROUDU K ZAŘÍZENÍ (NAPŘ. ZÁMEK DVEŘÍ)
- VÝVOD 230V - NÁPAJENÍ NOUZOVÉ SIGNALIZACE
- TAHOVÉ TLAČÍTKO VE VÝŠCE 600-1200 MM  
A ZÁROVEŇ Z ÚROVNĚ PODLAHY NEVÝŠE 150 MM  
NÁPOJENÍ SIGNALIZACE NA E25 ???

HOŠTĚ:  
-2x NABÍDEČKA MOBIL  
-2x NABÍDEČKA NOTEBOOK

- UVAŽOVANÝ SEZNAM ELEKTRO ZAŘÍZENÍ:
- TV
- SETTOBOX (NEBO JINÝ PŘÍJMAČ)
- LEDNICE
- RÝCHLOVÁRNÁ KONVICE CCA 800W
- SVĚTLO V MÍSTNOSTI
- 2x PEVNÁ LAMPÍČKA
- 1x LAMPÍČKA U STOLU
- ELEKTRICKÝ ŽEBŘÍK CCA 400 W

KUCHYŇSKÁ LINKA M1:20



Revize výkresu			
Č. REVIZE	DATUM	POŽADAVEK	ZPRACOVATEL
01	21.2.2025	ZAPRAVOVA UVAŽOVANÉ ROZMĚRY NÁBYTKU DO VÝKRESU (POSTEL, SKŘÍNKY, ATD.)	SYKORA
02	21.2.2025	LAMPÍČKY NAD POSTELÍ	SYKORA
3	24.2.2025	ŠATNA, APARTMÁN, JEDNOLŮŽKOVÝ POKOJ	SYKORA
04	24.2.2025	KUCHYŇSKÁ LINKA V APARTMÁNU	SYKORA
5	5.3.2025	ÚPRAVA KUCHYŇSKÉ LINKY V APARTMÁNU, POLOHA SWITCHE - PŘESUNOUT DO 2NP. POPIS VÝSTUPŮ SLABOPROUDU 3NP (ZÁMKY DVEŘÍ, ČTEČKY ČIPŮ, ATD.)	SYKORA

POZNÁMKA:  
1. VYPÍNAČE A ZÁSUVKY V BLÍZKOSTI DVEŘÍ BUDOU UPŘESNĚNY DLE STAVBY S OHLEDEM NA MOŽNÉ KOLIZE S VESTAVBENÝMI SKŘÍNKAMI (A DALŠÍMI PRVKY!!!)  
2. PROSTUPY KABELÁŽE KČE OHRANIČOVANÉ PŘÍ PÍ BUDOU SPLŇOVAT PBR (UCPÁVKY MANŽETY, ATD.) S POŽADOVANOU ODOLNOSTÍ  
3. PROSTUPY VZT (ODVĚTRÁVNÍ) STROPŮ BUDE SPLŇOVAT PBR (MANŽETY)  
4. KABELÁŽ PROCHÁZEJÍCÍ VOLNÉ CHŮC BUDE SPLŇOVAT B2ca st. d0 (viz PBR)  
5. PROVEDENÍ CHRÁNIČEK ("HUŠI KRK")  
a. V CHODBĚ U ZÁMKU DVEŘÍ POKOJŮ  
b. V CHODBĚ U ZÁMKU DVEŘÍ POKOJŮ  
c. PROSTUP Z POKOJŮ DO CHODBY PRO VEDENÍ SLABOPROUDŮ K TV (2 KABELY) A PRO NÁPOJENÍ HLÁŠÍCE KOUŘE

Vypracoval Tomas Sykora	Zob. projektant Tomas Sykora	Tech. kontrola Tomas Sykora	<b>Tomas Sykora</b> projektant autorská Tomas Sykora BIELOVA 162/18 630 00 BRNO ČIAT 1005516 MOB. 732 215 216
Kreslil Tomas Sykora			
Investor Mesto Ivančice			
Místo Rekonstrukce Besedního domu v Ivančicích			
Adresa Tesařovo náměstí 99/1, 664 91 Ivančice			SO 03 Hotel
Dokumentace slaboproud			
Číslo výkresu Návrh osazení elektro zařízení - 3NP			
			Formát A4-05
			Datum 6/3/2025
			Stav AD
			Č. zakázky 24 009
			Stavba stavba objektu
			Měřítko 1:50
			Č. výkresu 01